

OBT Oberrauch AG

Sertigerstrasse 1

7276 Davos Frauenkirch



# Preisliste 2024

[obt-oberrauch.ch](http://obt-oberrauch.ch)



Ihr Kies- und Betonwerk in der  
Region Davos!



## Die Unternehmungen der Oberrauch-Gruppe

OBT Oberrauch AG, Davos  
DRG Davoser Recycling AG  
BGKW Betriebsgesellschaft Kiesabbau Wiesen

### Verwaltung/Verkauf

Sertigerstrasse 1  
7276 Davos Frauenkirch  
Telefon 081 410 08 08  
info@obt-oberrauch.ch  
f.adank@obt-oberrauch.ch  
www.obt-oberrauch.ch



## Die Angebote der Oberrauch-Gruppe

### OBT Oberrauch AG, Davos

- Beton
- Transporte
- Frankolieferungen
- Mulden
- Baumaschinen
- Erdbewegungen
- Schneeräumungen
- Abbruch/Rückbau

### DRG Davoser Recycling AG

- Sammel- und Sortierplatz
- Materialaufbereitung/Verwertung
- Materialaufbereitung vor Ort
- Haus- und Wohnungsräumungen
- Entsorgung von Bauabfällen  
Schrott/Elektro/Elektronik  
Sonderabfällen

### BGKW Betriebsgesellschaft Kiesabbau Wiesen

- Kiesabbau
- Kies ab Wand

### Neu im Angebot

#### Neue Betonsorte im Sortiment

- B 231-8 RC- Pumpbeton
- RC- Magerbeton Dmax 0-16

#### SwissBlock

- Produktion Swissblöcke
- SwissBlock, das nachhaltige Betonblock- System
- **Neu erhältlich ab Werk OBT Oberrauch AG**

**Hinweis:**



Beton ist alkalisch, deshalb Haut und Augen schützen. Bei Berührungen grundsätzlich mit Wasser spülen. Bei Augenkontakt sofort gründlich mit Wasser spülen und unverzüglich einen Arzt aufsuchen.

Festigkeitsentwicklung im Mittel  $f_{cm,2} / f_{cm,28} > 0.3$  bis  $< 0.5$

**Info:**

Detaillierte Informationen zur neuen Norm SN EN 206 +2013 auf Anfrage.

Bedingungen: siehe Seite 16 der Preisliste

**OBT Oberrauch AG, Davos**

Ansprechpartner  
für Beratung und Offertwesen

**Fabian Adank**  
Tel. 081 410 08 08  
f.adank@obt-oberrauch.ch  
info@obt-oberrauch.ch

Disposition/Bestellungen

**Daniel Jussel**  
Tel. 081 410 08 08  
d.jussel@obt-oberrauch.ch

Sorten Nr.	Chloridgehalts- klasse	Festigkeits- klasse	Expositions- klasse	Grösstkorn	W/ZeQ	min. CEM	Anwendung	Bemerkungen	Konsistenz	Preis Fr./m <sup>3</sup>
------------	---------------------------	------------------------	------------------------	------------	-------	----------	-----------	-------------	------------	--------------------------

**Beton nach SN EN 206**

**Betonsorten nach Eigenschaften** • Alle erforderlichen Zusatzmittel sind in den Einheitspreisen eingerechnet

**Sorte A**

A 130	0.10	C20/25	XC1/XC2	32	0.65	280	Kran	Hauptbeton	C2	233.00
A 230-8	0.20	C25/30	XC1/XC2	32	0.65	280	Kran	RC-M10 / E 25	FZ	229.00
A 231-8	0.20	C25/30	XC1/XC2	32	0.65	280	Pump	RC-M10 / E 25	FZ	231.00

**Sorte B**

B 230	0.10	C25/30	XC3	32	0.60	280	Kran	Kran	C2	239.00
B 260	0.10	C25/30	XC3	16	0.60	308	Kran	Kran	C2	249.00
B 231	0.10	C25/30	XC3	32	0.60	280	Pump	Pumpbeton	FZ	249.00
B 231-8	0.20	C25/30	XC3	32	0.65	280	Pump	RC-M10 / E 25	FZ	235.00

**Sorte C**

C 330-7	0.20	C30/37	XC4/XF1/XD1/XD2a	32	0.50	300	Kran	RC-C25 / E30	C2	244.00
C 330	0.10	C30/37	XC4/XF1/XD1/XD2a	32	0.50	300	Kran	Kran WD	C2	251.00
C 331-7	0.20	C30/37	XC4/XF1/XD1/XD2a	32	0.50	300	Pump	RC-C25 / E30	FZ	248.00
C 331	0.10	C30/37	XC4/XF1/XD1/XD2a	32	0.50	300	Pump	Pumpb. WD	FZ	257.00
C 333	0.10	C30/37	XC4/XF1/XD1/XD2a	32	0.50	300	Kran	Mono Kran	C2	252.00
C 334	0.10	C30/37	XC4/XF1/XD1/XD2a	32	0.50	300	Pump	Mono Pump	F4	259.00
C 361	0.10	C30/37	XC4/XF1/XD1/XD2a	16	0.50	330	Pump	Pumpb. WD	C2	260.00
C 365	0.10	C30/37	XC4/XF1/XD1/XD2a	16	0.50	330	Pump	SVB	SF2	308.00
C 385	0.10	C30/37	XC4/XF1/XD1/XD2a	8	0.50	345	Pump	SVB	SF2	308.00
C 430	0.10	C35/45	XC4/XF1/XD1/XD2a	32	0.50	300	Kran	Kran	C2	338.00

**Sorte D / Tiefbauamt Graubünden**

D 230	0.10	C25/30	XC4/XD1/XF2	32	0.48	300	FT	min. LP 3%	C2	278.00
D 231	0.10	C25/30	XC4/XD1/XF2	32	0.48	300	FT/Pump/AAR	min. LP 3%	FZ	281.00
D 260	0.10	C25/30	XC4/XD1/XF2	16	0.48	330	FT	min. LP 3.5%	C2	281.00

**Sorte G / T4 / ASTRA / XF4**

G 330	0.10	C30/37	XC4/XD3/XF4	32	0.45	320	FT/AAR	min. LP 3%	C2	300.00
G 331	0.10	C30/37	XC4/XD3/XF4	32	0.45	320	FT/AAR	min. LP 3%	C2	306.00

**NPK H / Pfahlbeton**

H 236	NPK H/I	C25/30		32	0.60	330	über Wasser	P 1	F5	auf Anfrage
I 236	NPK H/I	C25/30		32	0.50	380	unter Wasser	P 2	F5	auf Anfrage

\*\* Recyklierte Gesteinskörnung  
AAR = Alkali-Aggregat-Reaktion

Preisänderungen bleiben ausdrücklich vorbehalten.

**Beispiele für die Ausschreibung nach Sorten**

Bezeichnung	Sorte A	Sorte B	Sorte C	Sorte D
Festigkeitsklasse	C25/30	C25/30	C30/37	C25/30
Expositionsklasse	XC1/XC2	XC3	XC4	XF2
Chloridgehalt	CI 0.10	CI 0.10	CI 0.10	CI 0.10
Konsistenzklasse	CZ 1.15/CZ 1.20	CZ 1.15/CZ 1.20	CZ 1.15/CZ 1.20	CZ 1.15/CZ 1.20
Wasserundurchlässigkeit im Sinne der SIA Norm 262/1	nein	nein	ja	ja

**Verantwortlichkeiten bei der Betonherstellung**

Festlegung des Betons	Beton nach Eigenschaften	Beton nach Zusammensetzung
Festlegung der Anforderung	Verfasser/Ausschreibende	Verfasser/Ausschreibende
Betonzusammensetzung	Hersteller	Verfasser
Erstprüfung	Hersteller	Verfasser
Produktionskontrolle	Hersteller	Verfasser
Konformitätsnachweis	Hersteller	Hersteller
Einbringen	Verwender	Hersteller/Verfasser
Zertifizierung	Überwachungsstelle	Überwachungsstelle

Ansprechpartner  
für Beratung und Offertwesen

**Fabian Adank**  
Tel. 081 410 08 08  
f.adank@obt-oberrauch.ch  
info@obt-oberrauch.ch

Disposition/Bestellungen

**Daniel Jussel**  
Tel. 081 410 08 08  
d.jussel@obt-oberrauch.ch

**Hinweis!** Beton ist alkalisch, deshalb Haut und Augen schützen. Bei Berührungen grundsätzlich mit Wasser spülen. Bei Augenkontakt sofort gründlich mit Wasser spülen und unverzüglich einen Arzt aufsuchen.

Erläuterungen, detaillierte Informationen siehe Abschnitt Erläuterungen Seite 17.

Allgemeine Bedingungen siehe Abschnitt Bedingungen Seite 16.

Sorten-Nr.	Bezeichnung	Zementgehalt kg/m <sup>3</sup>	Konsistenz	Körnung	Bemerkungen	Preis Fr./m <sup>3</sup>
------------	-------------	-----------------------------------	------------	---------	-------------	--------------------------

## Beton ohne Norm

### Recyclingbeton

7100	RC-Beton	100	erdfeucht		solange Vorrat	174.00
7125	RC-Beton	125	erdfeucht		solange Vorrat	175.00
7150	RC-Beton	150	erdfeucht		solange Vorrat	179.00
7175	RC-Beton	175	erdfeucht		solange Vorrat	184.00
7200	RC-Beton	200	erdfeucht		solange Vorrat	189.00
7250	RC-Beton	250	erdfeucht		solange Vorrat	198.00
RC 6250	RC-Beton	250	erdfeucht	0 – 16	solange Vorrat	199.00

### Beton 0 – 16 mm

6100	P 100	100	steif	0 – 16		198.00
6150	P 150	150	steif	0 – 16		207.00
6200	P 200	200	steif	0 – 16		217.00
6250	P 250	250	steif	0 – 16		226.00
6300	P 300	300	steif/plastisch	0 – 16		248.00
6325	P 325	325	steif/plastisch	0 – 16		257.00
6350	P 350	350	steif/plastisch	0 – 16		262.00

### Beton 0 – 32 mm

3100	P 100	100	steif	0 – 32		195.00
3150	P 150	150	steif	0 – 32		205.00
3200	P 200	200	steif	0 – 32		214.00
3250	P 250	250	steif	0 – 32		223.00
3280	P 280	280	steif	0 – 32		230.00

### Sickerbeton 16 – 32 mm

2100	P 100	100	steif	16 – 32		195.00
2150	P 150	150	steif	16 – 32		204.00
2200	P 200	200	steif	16 – 32		215.00
2250	P 250	250	steif	16 – 32		223.00

### Stahlfaserbeton

9A230		280	weich	0 – 32		auf Anfrage
9B230		280	weich	0 – 32		auf Anfrage
9C330		300	weich	0 – 32		auf Anfrage
9C331		300	weich	0 – 32		auf Anfrage

**OBT Oberrauch AG, Davos**Ansprechpartner  
für Beratung und Offertwesen**Fabian Adank**  
Tel. 081 410 08 08  
f.adank@obt-oberrauch.ch  
info@obt-oberrauch.ch

Disposition/Bestellungen

**Daniel Jussel**  
Tel. 081 410 08 08  
d.jussel@obt-oberrauch.ch

Sorten-Nr.	Bezeichnung	Zementgehalt kg/m <sup>3</sup>	Konsistenz	Körnung	Bemerkungen	Preis Fr./m <sup>3</sup>
<b>Überzug 0 – 4 mm</b>						
4250	P 250	250	erdfeucht	0 – 4		230.00
4275	P 275	275	erdfeucht	0 – 4		234.00
4300	P 300	300	erdfeucht	0 – 4		242.00
4325	P 325	325	erdfeucht	0 – 4		249.00
4350	P 350	350	erdfeucht	0 – 4		254.00
4375	P 375	375	erdfeucht	0 – 4		260.00
4400	P 400	400	erdfeucht	0 – 4		266.00
4450	P 450	450	erdfeucht	0 – 4		272.00
4500	P 500	500	erdfeucht	0 – 4		279.00
<b>Überzug 0 – 8 mm</b>						
8250	P 250	250	erdfeucht	0 – 8		227.00
8300	P 300	300	erdfeucht	0 – 8		237.00
8325	P 325	325	erdfeucht	0 – 8		245.00
8350	P 350	350	erdfeucht	0 – 8		251.00
8375	P 375	375	erdfeucht	0 – 8		257.00
8400	P 400	400	erdfeucht	0 – 8		263.00
8450	P 450	450	erdfeucht	0 – 8		269.00
8500	P 500	500	erdfeucht	0 – 8		276.00
<b>Gunit/Trockenspritzbeton</b>						
7280	Trockengemisch	280	erdfeucht	0 – 4/8	1250 kg	230.00
7320	Trockengemisch	320	erdfeucht	0 – 4/8	1250 kg	238.00
<b>Gunit/Nassspritzbeton</b>						
7350	Nassgemisch	350	weich	0 – 4/8	1665 kg	245.00
7450	Nassgemisch	450	weich	0 – 4/8	1665 kg	262.00

**OBT Oberrauch AG, Davos**Ansprechpartner  
für Beratung und Offertwesen**Fabian Adank**  
Tel. 081 410 08 08  
f.adank@obt-oberrauch.ch  
info@obt-oberrauch.ch

Disposition/Bestellungen

**Daniel Jussel**  
Tel. 081 410 08 08  
d.jussel@obt-oberrauch.ch**Preiszuschläge****Zusatzmittel** • Betonzusätze, die nicht in den Rezepten inbegriffen sind

Sorten-Nr.	Bezeichnung	Fr./kg
111910	Plastifizierungsmittel	13.00
111980	Fliessmittel	13.00
111940	Frostschutzmittel	13.00
111950	Verzögerer	13.00
111960	Viskositätsmodifizierer	18.00
111900	Luftporenbildner	11.50

**Zuschläge auf Normalpreise**

Sorten-Nr.	Bezeichnung	Einheit	Fr./Einheit
112110	Für speziell verlangte Dosierungen	Fr./100kg	29.00
112140	Heizkosten bei tiefen Nacht- und Tagestemperaturen (im Werk gemessen)	Fr./m <sup>3</sup>	15.00
112150	Heizkosten spätestens ab 1. November bis 30. April	Fr./m <sup>3</sup>	15.00
112160	Betonbezüge zwischen 19.00–06.00 Uhr und samstags (GBV 124.311)	Fr./h	81.00
112170	Betontransporte mit Fahrmischer (exklusive Warte- und Abladezeit)	Zuschlag/m <sup>3</sup>	4.00

Preisänderungen bleiben ausdrücklich vorbehalten.

**Konditionen/Zahlungsbedingungen****Verkaufs- und Lieferbedingungen** • Siehe Bedingungen Seite 16 der Preisliste**Rabatte**

Betonbezug franko Baustelle/Jahr

bis 500 m <sup>3</sup>	3.0%
bis 1 000 m <sup>3</sup>	5.0%
bis 1 500 m <sup>3</sup>	7.0%
bis 2 000 m <sup>3</sup>	8.0%
ab 2 000 m <sup>3</sup>	10.0%

Durch die vorliegende Regelung werden alle früheren Ausgaben und Preisvereinbarungen aufgehoben

**Zahlungsbedingungen**

Mehrwertsteuer	8.1%	in den Einheitspreisen <b>nicht</b> inbegriffen
Zahlung innert 10 Tagen	netto	
Nach 30 Tagen	5.0%	Verzugszins
Privatzuschlag	20.0%	

**Hinweis:** Raumgewicht ohne Gewähr

**Bedingungen:** Siehe Seite 16

**Erläuterungen:** Siehe Seite 17

**OBT Oberrauch AG, Davos**

Ansprechpartner  
für Beratung und Offertwesen

**Fabian Adank**  
Tel. 081 410 08 08  
f.adank@obt-oberrauch.ch  
info@obt-oberrauch.ch

Disposition/Bestellungen

**Daniel Jussel**  
Tel. 081 410 08 08  
d.jussel@obt-oberrauch.ch

Sorten-Nr.	Bezeichnung	Körnung in mm	Artikel-Nr.	Preis Fr./m <sup>3</sup>
------------	-------------	---------------	-------------	--------------------------

## Sand, Kies, Steine • Roh- und Fundationsmaterialien

\* solange Vorrat

### Sand

1001	Brechsand	0 – 3	GKg	1001	75.00
1000	Sand	0 – 4	GKg	1000	71.00
1003	Korngemisch	0 – 8	GKg	1003	68.50

### Kies

1011	Kies	4 – 8	GKg	1011	56.00
1016	Korngemisch	0 – 16	GKg	1016	72.00
1018	Korngemisch	0 – 32	GKg KG 22.4	1018	70.50
1022	Planiematerial ungewaschen	0 – 32	*	1022	54.50
1025	Planiematerial bindig	0 – 32	*	1025	54.50
1012	Kies	8 – 16	GKg	1012	66.00
1014	Kies	16 – 32	GKg	1014	65.50
1020	Brechsotter	32 – 63		1020	56.00
1215	Bollensteine	120/300	*	1215	64.50
1027	Rundkies	8 – 16	*	1027	69.00
1028	Rundkies	16 – 32	*	1028	69.00

### Wintersplitt

1006	Wintersplitt		*	1006	78.00
------	--------------	--	---	------	-------

### Gesteinskörnungen für ungebundene Gemische nach VSS 70119 EN 13241/ EN 13285

1220	Ungebundenes Gemisch	UG 0/16	0 – 32	1220	71.00
1219	Ungebundenes Gemisch	UG 0/22	0 – 45	1219	71.00
1218	Ungebundenes Gemisch	UG 0/45	0 – 90	1218	50.00

### RC-Materialien Verwendungsmöglichkeiten siehe Seite 17 der Preisliste

1350	RC-Betongranulat Gemisch	RCBG 0/45	0 – 90	*	1350	43.00
1340	RC-Betongranulat Gemisch	RCBG 0/22	0 – 45	*	1340	38.00
1360	RC-Mischgranulat Gemisch	RCMG 0/45	0 – 90	*	1360	38.00
1370	RC-Mischgranulat Gemisch	RCMG 0-32	0 – 32	*	1370	43.00

## OBT Oberrauch AG, Davos

Ansprechpartner  
für Beratung und Offertwesen

**Fabian Adank**  
Tel. 081 410 08 08  
f.adank@obt-oberrauch.ch  
info@obt-oberrauch.ch

Disposition/Bestellungen

**Daniel Jussel**  
Tel. 081 410 08 08  
d.jussel@obt-oberrauch.ch

Sorten-Nr.	Bezeichnung	Körnung in mm	Artikel-Nr.	Preis Fr./m <sup>3</sup>
------------	-------------	---------------	-------------	--------------------------

Gesteinskörnungen für ungebundene Gemische identisch mit Gesteinskörnungen für Beton (0/4, 4/8, 8/16, 16/32, 32/63)5

## Gesteinskörnung für Beton nach SN 670 102a EN12620

### Gesteinskörnung

1000	Sand	0 – 4	GKr	1000	71.00
1001	Korngemisch	0 – 8	GKg	1001	68.50
1011	Kies	4 – 8	GKg	1011	56.00
1016	Korngemisch	0 – 16	GKg	1016	72.00
1018	Korngemisch	0 – 32	GKg	1018	70.50
1012	Kies	8 – 16	GKg	1012	66.00
1014	Kies	16 – 32	GKg	1014	65.50

### Rohmaterial

1300	Kies Sand unsortiert, nicht frostsicher (Kies ab Wand)	unsortiert	*	1300	44.00	
1410	Aushubmaterial nicht frostsicher	0 – 32	*	1410	22.00	
1215	Bollensteine	120/300	*	1215	64.50	
1216	Bollensteine	300 – xx	*	1216	81.00	
1214	Vorbausteine		*	1214	83.00	
1315	Felsgemisch	UG 0/45	0 – 90	*	1315	38.00
1320	Felsgemisch	UG 0/22	0 – 45	*	1320	38.00
1415	Auffüllmaterial	0 – 32	*	1415	17.00	

### Humus

1150	Humus	ab Deponie	*		auf Anfrage
1100	Humus	abgesiebt	*		auf Anfrage

### Bemerkungen

\* solange Vorrat

Raumgewicht ohne Gewähr

## Konditionen/Zahlungsbedingungen

### Verkaufs- und Lieferbedingungen • Siehe Bedingungen Seite 16 der Preisliste

Preisänderungen bleiben ausdrücklich vorbehalten.

### Rabatte

Wir erlassen je nach Materialbezug einen individuellen Mengenbezugsrabatt auf Frankolieferungen.

Durch die vorliegende Regelung werden alle früheren Preisvereinbarungen aufgehoben.

### Zahlungsbedingungen

Mehrwertsteuer		8.1% in den Einheitspreisen <b>nicht</b> inbegriffen
Zahlung innert	10 Tagen	netto
Nach	30 Tagen	5.0% Verzugszins
Privatzuschlag		20.0%



**Bedingungen:** Siehe Seite 16

**Erläuterungen:** Definitionen siehe Seite 17

**DRG Davoser Recycling AG**

Ansprechpartner  
für Beratung und Offertwesen

**Fabian Adank**  
Tel. 081 410 08 08  
f.adank@obt-oberrauch.ch  
info@obt-oberrauch.ch

Disposition/Bestellungen

**Daniel Jussel**  
Tel. 081 410 08 08  
d.jussel@obt-oberrauch.ch

Sorten-Nr.	Bezeichnung	Bemerkungen	Fr. /m <sup>3</sup>	Fr. /t
------------	-------------	-------------	---------------------	--------

**Sammel- und Sortierplatz** • Recycling/R-Materialien

**Annahme-Gebühren Bau-Abfälle** • Definition der verschiedenen Materialien siehe **Abschnitt Bedingungen**.

**Ausbauasphalt**

Altbelag mit weniger als 5000 mg PAK pro kg im Bindemittel, Einheitspreis laut Sorten-Nr. 11-13 - Über 5000 mg PAK pro kg im Bindemittel, Annahme auf Anfrage

11	Ausbauasphalt	kleiner 50 cm Kantenlänge	17 03 02	67.00
12	Ausbauasphalt	grösser 50 cm Kantenlänge	17 03 02	72.00
13	Fräsmaterial		17 03 02	67.00
14	Frischbelag		17 03 02	67.00

**Betonabbruch**

Zuschlag für das Abtrennen und Entsorgen der vorstehenden Armierungseisen nach Regietarif Maschinisten GBV 83.00

21	Betonabbruch	kleiner 70 cm Kantenlänge	17 01 01	21.00
22	Betonabbruch	grösser 70 cm Kantenlänge	17 01 01	32.00
23	Betonabbruch	kleiner 70 cm Kantenlänge stark armiert	17 01 01	37.00
24	Betonabbruch	grösser 70 cm Kantenlänge stark armiert	17 01 01	48.00

**Mischabbruch/Bauschutt**

31	Mischabbruch	ohne Leichtstoffanteile	17 01 07	42.50
32	Mischabbruch	mit wenig Leichtstoffanteilen	17 01 07	68.00
33	Mischabbruch	mit erheblichen Leichtstoffanteilen	17 01 07	114.00
34	Bausperrgut	sowie unsortierte Mischabfälle	17 09 08	300.00
35	Eternit	Asbesthaltig	17 06 98	200.00
36	Dachziegel/Backsteine	saubere Dachziegel+Backsteine ohne Mörtel	17 01 07	42.50

**Aushub**

51	Aushubmaterial, sauber	(nur Kleinmengen, auf Anfrage)	17 05 06	30.00	21.00
52	Fels-, Steinmaterial, sauber	(nur Kleinmengen, auf Anfrage)	17 05 06	15.00	10.00

**Holz**

42	Holz unbehandelt	(nicht behandelt, sauber und ohne Beschläge etc.)	17 02 01	300.00
43	Holz behandelt	(behandelt, mit Beschlägen etc.)	17 02 97 ak	300.00
45	Wurzelstöcke			300.00

**Glas**

771	Altglas unsortiert ohne Fremdstoffe			30.00
-----	-------------------------------------	--	--	-------

**Schnee**

				Fr./LW
780	LW 2-Achs			auf Anfrage
781	LW 4-Achs			auf Anfrage

## OBT Oberrauch AG, Davos

Ansprechpartner  
für Beratung und Offertwesen

**Fabian Adank**  
Tel. 081 410 08 08  
f.adank@obt-oberrauch.ch  
info@obt-oberrauch.ch

Disposition/Bestellungen

**Daniel Jussel**  
Tel. 081 410 08 08  
d.jussel@obt-oberrauch.ch

Sorten-Nr.	Bezeichnung	LSVA Fr. /km	Fr. /Std.	Wartezeit Fr. /Std.
------------	-------------	-----------------	-----------	------------------------

## Maschinen/Geräte • Zeittarifansätze

### Transport-Fahrzeuge

#### Kipp-Lastwagen

293.213	2-Achs-Kipplastwagen bis	7 500 kg	mit Allrad	0.21	162.00	108.00
556.132	2-Achs-Strassenreinigungsgerät	7 500 kg	mit Allrad	0.21	256.00	179.00
293.113	2-Achs-Kipplastwagen bis	9 500 kg	ohne Allrad	0.30	166.00	110.50
293.266	2-Achs-Kipplastwagen bis	14 500 kg	mit Allrad	0.39	207.00	138.00
293.223	2-Achs-Kipplastwagen bis	18 000 kg	ohne Allrad	0.48	189.00	126.00
293.273	2-Achs-Kipplastwagen bis	18 000 kg	mit Allrad	0.48	219.00	145.50

293.252	4-Achs-Kipplastwagen bis	32 000 kg	Gesamtgewicht	0.86	221.00	147.00
---------	--------------------------	-----------	---------------	------	--------	--------

293.262	5-Achs-Kipplastwagen bis	40 000 kg	Gesamtgewicht	1.08	234.00	155.50
---------	--------------------------	-----------	---------------	------	--------	--------

9750 NVT 10	Sattelzug	36 000 kg	Gesamtgewicht	0.97	224.00	149.00
-------------	-----------	-----------	---------------	------	--------	--------

9800 NVT 10	Sattelzug	40 000 kg	Gesamtgewicht	1.08	234.00	155.50
-------------	-----------	-----------	---------------	------	--------	--------

9750 NVT 10	Anhängerzug	36 000 kg	Gesamtgewicht	0.97	224.00	149.00
-------------	-------------	-----------	---------------	------	--------	--------

9800 NVT 10	Anhängerzug	40 000 kg	Gesamtgewicht	1.08	234.00	155.50
-------------	-------------	-----------	---------------	------	--------	--------

#### Fahrmischer

293.713	2-Achs Fahrmischer bis	18 000 kg	Gesamtgewicht	0.48	201.00	134.00
---------	------------------------	-----------	---------------	------	--------	--------

293.732	4-Achs Fahrmischer bis	32 000 kg	Gesamtgewicht	0.86	241.00	160.00
---------	------------------------	-----------	---------------	------	--------	--------

#### Absetzkippplastwagen

293.352	4-Achs-Absetzkippplastwagen bis	32 000 kg	Gesamtgewicht	0.86	241.00	166.00
---------	---------------------------------	-----------	---------------	------	--------	--------

#### Sattelschlepperzüge

9600	Tiefgangwagen bis	48 000 kg	Gesamtgewicht	1.20	239.00	166.00
------	-------------------	-----------	---------------	------	--------	--------

Bei Schwertransporten werden die Sonderbewilligungen und eventuelle Personen- und Polizeibegleitung nach Aufwand verrechnet.

## DRG Davoser Recycling AG

Ansprechpartner  
für Beratung und Offertwesen

**Fabian Adank**  
Tel. 081 410 08 08  
f.adank@obt-oberrauch.ch  
info@obt-oberrauch.ch

Disposition/Bestellungen

**Daniel Jussel**  
Tel. 081 410 08 08  
d.jussel@obt-oberrauch.ch

Sorten-Nr	Bezeichnung	t	Schaufelinhalt	Leistung kW	Fr./Std.	Wartezeit Fr./Std.
-----------	-------------	---	----------------	-------------	----------	--------------------

## Baumaschinen

### Radlader Liebherr

333.513	Radlader	Liebherr L556	– 18.00	– 3.50	155	285.00	199.50
333.612	Radlader	Liebherr L564	– 23.00	– 5.00	193	347.00	243.00
333.612	Radlader	Liebherr L566	– 23.00	– 5.00	193	347.00	243.00

### Stapler/Dumper

				Typ			
272.262	Teleskoplader	Manitou	– 9.20	MT 1335	58	195.00	136.50
298.652	Volvo Dumper		– 28.00	A30D	190	317.00	222.00

### Hydraulik-Bagger auf Raupen

321.515	Hyd-Bagger	Rp Liebherr 926	– 28.00		127	307.00	201.00
321.514	Hyd-Bagger	Rp Liebherr 922	– 22.00		90	287.00	215.00
321.417	Hyd-Bagger	Rp Liebherr 317	– 19.00		86	221.00	155.00
321.113	Hyd-Bagger	Rp Takeuchi TB 016	– 1.50		10	142.00	100.00

### Hydraulik-Bagger auf Pneu

322.416	Hyd-Bagger	Pneu Liebherr A900C	– 16.00		65	241.00	169.00
---------	------------	---------------------	---------	--	----	--------	--------

## Aufbereitungsanlagen

### Mobile Brechanlage

960	Backenbrecher	Raupenmobil	35.00		212	auf Anfrage	auf Anfrage
-----	---------------	-------------	-------	--	-----	-------------	-------------

### Mobile Siebanlage

				Typ			
5000	Siebanlage	Raupenmobil	– 26.00	HCS 37/15		auf Anfrage	auf Anfrage

### Shredderanlage

45053	Shredder	Radmobil			179	auf Anfrage	auf Anfrage
-------	----------	----------	--	--	-----	-------------	-------------

## Geräte

### Anbaugeräte an Baumaschinen

		kg		
634.412	Hyd.-Hammer für Anbau an Bagger	1800		auf Anfrage auf Anfrage
634.544	Betonabbruchzange für Anbau an Bagger	2000		auf Anfrage auf Anfrage
	Diverse Anbaugeräte an Bagger			auf Anfrage auf Anfrage

## Konditionen/Zahlungsbedingungen

### Mietbedingungen

- Siehe Bedingungen Seite 16 der Preisliste

### Rabatte

- Unternehmerrabatt

### Zahlungsbedingungen

Mehrwertsteuer 8.1% in den Einheitspreisen **nicht** inbegriffen  
Zahlung innert 10 Tagen netto  
Nach 30 Tagen 5.0% Verzugszins

## OBT Oberrauch AG, Davos

Ansprechpartner  
für Beratung und Offertwesen

**Fabian Adank**  
Tel. 081 410 08 08  
f.adank@obt-oberrauch.ch  
info@obt-oberrauch.ch

Disposition/Bestellungen

**Daniel Jussel**  
Tel. 081 410 08 08  
d.jussel@obt-oberrauch.ch

Ort	km	bis t	Kies Fr./m <sup>3</sup> exkl. LSWA	Beton mit Kipper Fr./m <sup>3</sup> exkl. LSWA	Zuschlag für Beton mit Fahrm. Fr./m <sup>3</sup>
-----	----	-------	---------------------------------------	---	---

## Regionale Transport-Richtpreise

### Kies/Beton

Davos Platz		32	18.00	22.00	4.00
Davos Dorf		32	21.00	29.00	4.00
Schatzalp		16	37.00	54.00	4.00
Schiatobel		16	26.00	37.00	4.00
Wolfgang		32	29.00	38.00	4.00
Frauenkirch		32	13.00	18.00	4.00
Lengmatta		18	15.00	20.00	4.00
Laret		18	34.00	45.00	4.00
Mühle Glaris		32	14.00	20.00	4.00
Post Glaris		32	19.00	23.00	4.00
Spina		16	20.00	24.00	4.00
Monstein		28	26.00	37.00	4.00
Schmelzboden		32	25.00	33.00	4.00
Landwassertunnel		32	29.00	37.00	4.00
Wiesen		32	30.00	39.00	4.00
Schmitten		32	39.00	56.00	4.00
Clavadel		32	20.00	29.00	4.00
Sertig Mühle		28	18.00	23.00	4.00
Sertig Witi		16	23.00	32.00	4.00
Sertig Dörfli		16	35.00	46.00	4.00
Chaisereren		16	29.00	37.00	4.00
Teufi		16	34.00	45.00	4.00
Büelen		16	30.00	39.00	4.00
Bedra		16	29.00	39.00	4.00
Pischa		32	31.00	42.00	4.00
Alpenrose		32	32.00	44.00	4.00
Tschuggen		32	39.00	56.00	4.00
Flüela		32	57.00	75.00	4.00

Abladezeit mit Mischer 3 Minuten pro m<sup>3</sup> inklusive Warte- und Abladezeit > 3 min./m<sup>3</sup> werden mit 70% des gültigen Zeittarifes verrechnet.

Preisänderungen bleiben ausdrücklich vorbehalten.

#### Minimaltransportverrechnung:

bei 2-Achser	18 t	Beton	3 m <sup>3</sup>	Kies	5 m <sup>3</sup>
bei 4-Achser	32 t	Beton	6 m <sup>3</sup>	Kies	9 m <sup>3</sup>
bei 5-Achser	40 t	Beton	8 m <sup>3</sup>	Kies	12 m <sup>3</sup>



## DRG Davoser Recycling AG

Ansprechpartner  
für Beratung und Offertwesen

Fabian Adank  
Tel. 081 410 08 08  
f.adank@obt-oberrauch.ch  
info@obt-oberrauch.ch

Disposition/Bestellungen

Daniel Jussel  
Tel. 081 410 08 08  
d.jussel@obt-oberrauch.ch

Ort	bis t	LSVA	ab Werk Untervaz Fr./t exkl. LSVA	ab Werk Zernez Fr./t exkl. LSVA
-----	-------	------	--------------------------------------	------------------------------------

### Belag • Mindestmengen bei 4-Achser 18.00 t

Davos Platz	32	111.00	30.00	31.00
Davos Dorf	32	107.00	28.50	29.00
Davos Wolfgang	32	107.00	26.50	28.00
Davos Glaris	32	115.00	32.50	35.00

Ort	bis t	LSVA	ab Werk Untervaz Fr./t exkl. LSVA	ab Werk Zernez Fr./t exkl. LSVA
-----	-------	------	--------------------------------------	------------------------------------

### Belag • Mindestmengen bei 2-Achser 9.80 t

Davos Platz	18	62.50	47.50	48.00
Davos Dorf	18	60.00	43.50	44.00
Davos Wolfgang	18	56.00	39.00	41.00
Davos Glaris	18	64.50	54.50	55.00

Ort	Mulde bis 20 km	Mulde bis 30 km	Mulde bis 40 km	Mulde bis 60 km	Mulde bis 120 km
-----	--------------------	--------------------	--------------------	--------------------	---------------------

### Mulden • Preise inkl. LSVA/ohne Deponiegebühren pro Mulde

Wiesen, Davos. Prättigau, Untervaz	161.00	180.00	211.00	239.00	743.00
Anteil LSVA	17.00	25.50	34.00	51.00	102.00

	Einheit	CHF/Einheit
--	---------	-------------

### Big-Bag

Füllen von Big-Bag	Stk.	30.00
--------------------	------	-------

## Konditionen/Zahlungsbedingungen

### Zahlungsbedingungen

Mehrwertsteuer	8.1% in den Einheitspreisen <b>nicht</b> inbegriffen
Zahlung innert 10 Tagen	netto
Nach 30 Tagen	5.0% Verzugszins

XC4 XF1
Expositions- klasse

## Expositionsklassen

Definition der chemischen und physikalischen Umgebungsbedingungen, welchen der Beton ausgesetzt ist.

Kein Korrosions- oder Angriffsrisiko X0				
Klasse	Umgebung	Max. Wasserzementwert (w/z)	1 Mindestzementgehalt in kg/m <sup>3</sup>	Prüfverfahren/ Anforderungen
X0	Für Beton ohne Bewehrung			

Anwendungsbeispiele:

Bauteile ohne Bewehrung oder eingebettetes Metall in nicht betonangreifender Umgebung  
Unbewehrte Fundamente ohne Frost, Unbewehrte Innenbauteile. In Gebäuden mit sehr geringer Luftfeuchtigkeit.

Bewehrungskorrosion, ausgelöst durch Karbonatisierung XC				
Klasse	Umgebung	Max. Wasserzementwert (w/z)	1 Mindestzementgehalt in kg/m <sup>3</sup>	Prüfverfahren/ Anforderungen
XC1	trocken oder ständig nass	0.65	280	
XC2	nass, selten trocken	0.65	280	
XC3	mässige Feuchte	0.60	280	
XC4	wechselnd nass und trocken	0.50	300	A

Bewehrungskorrosion ausgelöst durch Chloride XD				
Klasse	Umgebung	Max. Wasserzementwert (w/z)	1 Mindestzementgehalt in kg/m <sup>3</sup>	Prüfverfahren/ Anforderungen
XD1	mässige Feuchte	0.50	300	A
XD2	nass, selten trocken	0.50	300	A B
XD3	wechselnd nass und trocken	0.45	320	A B

Anwendungsbeispiele:

**Beton, der Bewehrung oder anderes Metall enthält, und der Luft und Feuchtigkeit ausgesetzt ist.**

Beton für Innenbauteile, Beton unter Wasser  
Langzeitig wasserbenetzte Bauteile, Gründungen  
Innenbauteile mit mässiger Luftfeuchte, Beton geschützt im Freien  
Aussenbauteile mit direkter Bewitterung

**Beton, der Bewehrung oder anderes Metall enthält, und der chloridhaltigem Wasser einschliesslich Tausalz ausgesetzt ist.**

Beton in chloridhaltigem Sprühnebel  
Beton für Schwimmbäder und für chloridhaltige Abwasser  
Beton für Brücken mit chloridhaltigem Spritzwasser, Parkdecks

Frostangriff mit oder ohne Taumittel XF				
Klasse	Umgebung	Max. Wasserzementwert (w/z)	1 Mindestzementgehalt in kg/m <sup>3</sup>	Prüfverfahren/ Anforderungen
XF1	mässige Wassersättigung, ohne Taumittel	0.50	300	
XF2	mässige Wassersättigung, mit Taumittel	0.50	300	C 2 3
XF3	hohe Wassersättigung, ohne Taumittel	0.50	300	C 2 3
XF4	hohe Wassersättigung, mit Taumittel	0.45	340	C 2 3

Betonangriff durch aggressive chemische Umgebung XA				
Klasse	Umgebung	Max. Wasserzementwert (w/z)	1 Mindestzementgehalt in kg/m <sup>3</sup>	Prüfverfahren/ Anforderungen
XA1	Chemisch schwach angreifend			
XA2	Chemisch mässig angreifend			
XA3	Chemisch stark angreifend			

Anwendungsbeispiele:

**Durchfeuchteter Beton, der erheblichem Angriff durch Frost-Tau-Wechsel ausgesetzt ist.**

Vertikale Aussenbauteile Regen und Frost ausgesetzt  
Vertikale Aussenbauteile taumittelhaltigem Sprühnebel ausgesetzt  
Horizontale Bauteile Regen und Frost ausgesetzt  
Horizontale und vertikale Bauteile Frost und Taumittel ausgesetzt

**Beton, der chemischem Angriff durch natürliche Böden und Grundwasser ausgesetzt ist.**

Kläranlagen, Güllebehälter  
Bauteile in betonangreifenden Böden  
Industrieabwasseranlagen mit chemisch angreifendem Abwasser

### Prüfverfahren

- A SIA 262/1 Anhang A: Wasserleitfähigkeit und Porosität von Beton
- B SIA 262/1 Anhang B: Chloridwiderstand von Beton
- C SIA 262/1 Anhang C: Frost-Tausalz-Widerstand von Beton
- D SIA 262-6 Anhang / Karbonatisierungswiderstand

### Anforderungen

- 1 Bei Grösstkorn 32 mm und ohne Anrechnung von Zusatzstoffen
- 2 Erhöhte Anforderungen an die Gesteinskörnung
- 3 Mindestzementgehalte sowie Luftporengehalte im Frischbeton in Abhängigkeit vom Grösstkorn des Betons
- 4 Nationale Elemente

$D_{max}=32$
Grösstkorn

### Grösstkorn

Der Nennwert des Grösstkorns der Gesteinskörnung ( $D_{max}$ ) ist unter Berücksichtigung der Lage und des Abstandes der Bewehrung sowie der Bauteilgeometrie festzulegen.

Der ausreichende Gehalt an Mehlkorn (Zement, Zusatzstoff und Anteile der Gesteinskörnung  $d \leq 0.125$  mm) ist zu beachten. Die Richtwerte in der folgenden Tabelle beziehen sich auf den Mehlkorngehalt in Abhängigkeit vom Durchmesser des Grösstkorns der Gesteinskörnung.

#### Richtwerte für Mehlkorngehalte im Beton

Durchmesser des Grösstkorns (mm)

8	16	22.5	32	45	63
---	----	------	----	----	----

Richtwerte des Mehlkorngehalts (kg/m<sup>3</sup>)

450	400	375	350	325	300
-----	-----	-----	-----	-----	-----

Cl 0, 10
Chloridgehaltsklasse

### Chloridgehaltsklassen

Hier wird der höchstzulässige Chloridgehalt von Beton in Bezug auf seine Verwendung betrachtet.

#### Höchstzulässige Chloridgehalte von Beton

Betonverwendung	Klasse des Chloridgehaltes	Höchstzulässiger Chloridgehalt, bezogen auf den Zement in Massenanteilen *
Ohne Betonstahlbewehrung oder anderem Metall (mit Ausnahme von korrosionsbeständigen Anschlagvorrichtung)	Cl 1.0	1.00%
Mit Betonstahlbewehrung oder anderem eingebetteten Metall	Cl 0.20	0.20%
Mit Spannstahlbewehrung	Cl 0.10	0.10%

Soweit nichts anderes vermerkt, entsprechen die Betone in unserem Angebot der Chloridgehaltsklasse Cl 0.10

\* Siehe EN 206-1:2000, Tabelle 10, Fussnote <sup>a</sup>

C3
Konsistenzklasse

### Konsistenzklassen \*

Die nachfolgenden drei Tabellen klassifizieren den Beton bezüglich Ausbreit-, Verdichtungs- und Setzmass.

#### Ausbreitmass

Klasse	Wert in mm	Konsistenzbeschreibung ***	Konsistenz nach SIA 162/1 Prüfung Nr. 20
F1 **	≤ als 340 mm	steif	
F2	350 bis 410 mm	plastisch	
F3	420 bis 480 mm	weich	weich
F4	490 bis 550 mm	sehr weich	flüssig
F5	560 bis 620 mm	fliessfähig	
F6 **	≥ 630 mm	sehr fliessfähig	

#### Verdichtungsmass nach Walz

Klasse	Wert in mm	Konsistenzbeschreibung ***	Konsistenz nach SIA 162/1 Prüfung Nr. 20
CO **	≥ 1.46	erdfeucht	steif (erdfeucht)
C1	1.45 bis 1.26	steif	plastisch
C2	1.25 bis 1.11	plastisch	
C3	1.10 bis 1.04	weich	

#### Setzmass (Slump)

Klasse	Wert in mm	Konsistenzbeschreibung ***	Konsistenz nach SIA 162/1 Prüfung Nr. 20
S1	10 bis 40	steif	
S2	50 bis 90	plastisch	
S3	100 bis 150	weich	weich
S4	160 bis 210	flüssig	flüssig
S5	≥ 220	sehr flüssig	

\* In der Schweiz angewendete Prüfverfahren für die Konsistenzmessung. Eine allgemein verbindliche Korrelation zwischen den Prüfverfahren existiert nicht.

\*\* Infolge fehlender Empfindlichkeit der Prüfverfahren nicht zu empfehlen. Für andere Betone, wie beispielsweise selbstverdichtenden Beton (Selfpact), ist das Prüfverfahren zu vereinbaren.

\*\*\* Die den Konsistenzklassen zugefügten Konsistenzbeschreibungen entsprechen internen Festlegungen für die OB T Oberrauch AG zur Verständigung mit unseren Kunden. Die SN EN 206-1/NE:2013 enthält diese Zuordnung nicht. Es sind nur die Konsistenzbereiche der SIA 162/1 aufgeführt, die den Konsistenzklassen der SN EN 206-1/NE:2013 direkt zuzuordnen sind.

## Fachverband der Schweizerischen Kies- und Betonindustrie (FSKB)

### Allgemeine Lieferbedingungen für Beton

#### Allgemeine Lieferbedingungen

Alle Aufträge für Lieferungen von Beton werden auf Grund der nachstehenden allgemeinen Lieferbedingungen ausgeführt. Durch die Auftragserteilung anerkennt der Besteller die Gültigkeit der Lieferbedingungen. Abweichende Bedingungen sind nur gültig, wenn sie vom Betonwerk schriftlich bestätigt worden sind.

Für die Eigenschaften des frischen Betons sowie die Qualität des erhärteten Betons und der Prüfungen sind die der Bestellung zugrunde liegenden Normen massgebend. Lieferungen von Beton erfolgen gemäss SIA 262. Für Frisch- und Festbetonprüfungen gelten die in der Norm SIA 262/1 aufgeführten Prüfnormen.

#### 1. Preislisten und Offerten

Die Basispreise der gedruckten Preislisten gelten, besondere Vereinbarungen vorbehalten, ausschliesslich für Bauunternehmer. Die darin enthaltenen Preise und Konditionen gelten bis auf Widerruf oder bis zur Bekanntgabe neuer allgemein gültiger Preislisten. Sie werden erst mit der Annahme eines uns auf Grund dieser Preislisten erteilten Auftrags verbindlich. Die Gültigkeit von besonderen Offerten ist unter Vorbehalt spezieller Vereinbarungen auf 6 Monate beschränkt.

Alle Preise verstehen sich für Lieferung ab Betonwerk ohne MWSt. Die m<sup>3</sup>-Preise beziehen sich auf 1m<sup>3</sup> verarbeiteten Beton.

Die Preise gelten ferner für Bezüge und Lieferungen innerhalb der im Betonwerk geltenden Werköffnungszeiten. Lieferungen ausserhalb dieser Zeit werden nur nach vorheriger Vereinbarung und gegen entsprechende Zuschläge ausgeführt. Wird Lieferung franko Baustelle vereinbart, so gilt der dafür festgesetzte Transportpreis für den kürzesten, einwandfrei befahrbaren Anfuhrweg und die umgehende Betonübernahme durch den Besteller. Zusätzliche Wartezeit für Fahrzeug und Personal kann extra berechnet werden.

Während der Wintermonate vom 1. Dezember bis Ende Februar kann ein Zuschlag verrechnet werden. In Regionen mit extremen Witterungsverhältnissen, wie z. B. Bergregionen, kann in der Preisliste eine andere Zeitspanne festgelegt werden.

#### 2. Auftragserteilung und Auftragsannahme

Aufträge sollen am Vortag bis spätestens 16.00 Uhr erteilt werden. Vorbestellungen geniessen in der Auslieferung den Vorrang. Das Betonwerk benötigt bei der Bestellung genaue und spezifische Angaben über Betonsorte (gemäss massgebender Norm SIA 262), Betonmenge, Einbauart und gewünschte Konsistenz, Lieferbeginn und Lieferprogramm. Aufträge und Lieferungsabrufe werden stets nach Massgabe der jeweiligen Liefermöglichkeit angenommen.

Wird bei Bestellungen Beton gemäss SIA 262 nach Eigenschaften verlangt, so sind die Eigenschaften nach SN EN 206-1 oder die NPK-Betonsorte anzugeben.

Wird vom Besteller Beton gemäss SIA 262 nach Zusammensetzung verlangt, so sind detaillierte Abklärungen zur Machbarkeit zwischen Planer, Besteller und Betonwerk unumgänglich. Bei Beton nach Zusammensetzung garantiert das Betonwerk ausschliesslich die korrekte Zusammensetzung der Betonmischung im Rahmen der von der SN EN 206-1 festgelegten Toleranzen.

Für die Zuständigkeit von Änderungen sind genaue Weisungen vorzusehen. Sind für die Herstellung eines Betons Vorversuche notwendig, sind deren Kosten, nach vorheriger Absprache, durch den Auftraggeber zu übernehmen.

#### 3. Zusätze

Die Zumischung von Betonzusatzmitteln ist in Bezug auf die Wahl von Produkt und Dosierung Angelegenheit des Betonwerks. Werden bestimmte Produkte und/oder Dosierungen vom Besteller verlangt, wird nur die Einhaltung der geforderten Zumischung garantiert. In diesem Fall wird jede Haftung für den erwarteten Erfolg dieser Zusätze und ebenso das Risiko nachteiliger Auswirkungen auf das Verhalten des Betons abgelehnt. Das Betonwerk ist dabei zur Verrechnung eines Mehrkostenzuschlags berechtigt.

Bei Bestellungen von Beton nach Eigenschaften gemäss SIA 262 erlischt automatisch jegliche Garantie für die Eigenschaften des Betons, wenn der Besteller die Verwendung eines bestimmten Betonzusatzmittels oder Ausgangsstoffes vorschreibt.

#### 4. Lieferung

Die Lieferzeitangaben verstehen sich mit Rücksicht auf einen allfälligen Stossbetrieb stets mit einer Toleranz von einer halben Stunde. Ist eine grössere Verzögerung aus unvorhersehbaren Gründen wie Stromunterbruch, Wassermangel, Maschinendefekt, Ausfall von Zulieferungen oder Fällen höherer Gewalt unvermeidlich, so wird dies dem Besteller unverzüglich gemeldet und allfällige Möglichkeiten einer Weiterbelieferung durch andere Betonwerke angeboten. Für allfällige Wartezeit und weiteren direkten oder indirekten Schaden kann jedoch nicht gehaftet werden. Der Besteller ist gehalten, allfällige Verspätungen in der Materialabnahme dem Betonwerk sofort anzuzeigen. Unterlässt er dies, so haftet er für dadurch verursachten Materialverderb und andere Verzugsfolgen.

#### 5. Garantie

Das Betonwerk garantiert die Lieferung auftragskonformer Menge und Qualität. Massgebend für den Nachweis der Betonqualität sind die Prüfungen gemäss SIA 262/1 des Betons und der daraus durch das Betonwerk oder in Anwesenheit eines Vertreters des Betonwerks hergestellten Probekörper. Für Farbgleichheit des gelieferten Betons wird nur aufgrund einer diesbezüglichen schriftlichen Vereinbarung garantiert.

Im Rahmen dieser Garantie verpflichtet sich das Betonwerk – rechtzeitige und sachlich begründete Mängelrüge vorausgesetzt – beanstandeten Beton kostenlos zu ersetzen oder, wenn das Material beschränkt verwendbar ist, einen angemessenen Preisnachlass zu gewähren. Dabei wird auch die Haftung für Schäden an den mit dem gelieferten Beton hergestellten Bauwerken übernommen, vorausgesetzt, dass diese Schäden nachweisbar auf die mangelhafte Beschaffenheit des Betons zurückgeführt werden müssen, und ferner der Besteller für den eingetretenen Schaden die Haftung übernehmen musste. Für weitere direkte oder indirekte Schäden wird jede Haftung wegbedungen.

#### 6. Mängelrüge

Es obliegt dem Besteller, bei Ablieferung des Betons zu prüfen, ob  
a) die Angabe auf dem Lieferschein mit seiner Bestellung übereinstimmt  
b) die Lieferung sichtbare Mängel aufweist

Bei Lieferung franko Baustelle gilt als Ablieferung die Übergabe auf dem Bauplatz und bei Lieferung ab Werk die Übergabe des Betons auf den Lastwagen. Allfällige Beanstandungen sind, damit sie das Betonwerk auf ihre Berechtigung prüfen kann, nach Möglichkeit vor dem Einbringen des Betons in die Schalung anzubringen. Mängel, die bei Ablieferung nicht feststellbar sind, müssen sofort nach deren Entdeckung gerügt werden. Bestehen seitens des Bestellers hinsichtlich der Qualität des gelieferten Betons Zweifel und ist eine sofortige Abklärung nicht möglich, so ist der Besteller zur Entnahme einer Probe verpflichtet. Durch eine sofortige Einladung ist dem Betonwerk



Gelegenheit zu geben, der Probeentnahme beizuwohnen. Das Resultat dieser Prüfung wird vom Betonwerk nur anerkannt, wenn die Probeentnahme unmittelbar nach erfolgter Lieferung und gemäss den Vorschriften der Norm SN EN 206-1 vorgenommen und die Probe einer anerkannten Prüfstelle zur Beurteilung eingesandt worden ist. Ergibt die Prüfung, dass die Beanstandung berechtigt ist, so übernimmt das Betonwerk die Prüfungskosten. Andernfalls sind sie vom Besteller zu tragen.

## **7. Zahlungsbedingungen**

Für die Zahlung der fakturierten Lieferungen und Nebenkosten wie z.B. Wartezeiten, Winterzuschlag etc. gelten, andere schriftliche Abmachungen vorbehalten, die auf den Preislisten vermerkten Zahlungsbedingungen. Sämtliche

Lieferungen auf die gleiche Baustelle gelten als Sukzessivlieferungen, unabhängig von der Dauer oder den Bezugsunterbrüchen. Das Betonwerk behält sich Teilfaktorierungen vor. Beanstandungen einer Lieferung berechtigen den Besteller nicht zur Zurückhaltung von fälligen Zahlungen für die übrigen Lieferungen. Nach Ablauf der Zahlungsfrist behält sich das Betonwerk die Eintragung des Bauhandwerkerpfandrechtes vor.

## **8. Erfüllungsort und Gerichtsstand**

Erfüllungsort und Gerichtsstand ist, auch bei Lieferung franko Baustelle, das Geschäftsdomizil des Betonwerks. Für die Beurteilung von Streitigkeiten sind ausschliesslich die ordentlichen Gerichte zuständig.

## Fachverband der Schweizerischen Kies- und Betonindustrie (FSKB)

### Allgemeine Lieferbedingungen für Gesteinskörnung

---

#### 1. Gewährleistung und Haftung

Das Lieferwerk garantiert die Lieferung auftragskonformer Menge und Qualität. Massgebend für die Qualität sind ausschliesslich die in der jeweiligen Norm festgelegten Eigenschaften. Für die Produkteigenschaften massgebenden Normen sind in der Preisliste den jeweiligen Produkten zugeordnet. Die Produkte werden überwacht und zertifiziert, soweit in der Norm gefordert.

Im Rahmen dieser Gewährleistung verpflichtet sich das Lieferwerk, rechtzeitige und sachlich begründete Mängelrüge vorausgesetzt, beanstandetes Material kostenlos zu ersetzen, oder, wenn das Material beschränkt verwendbar ist, einen angemessenen Preisnachlass zu gewähren. Ein Mangel liegt nicht vor, wenn das angelieferte Material der Bestellung entspricht, jedoch für den beabsichtigten Zweck nicht verwendbar ist.

Das Lieferwerk haftet nicht für unsachgemässe und ungeeignete Verwendung von auftragskonform geliefertem Material. Bei Verwendung von Kies auf Flachdächern ist jede Haftung des Lieferwerkes für die Beschädigung der Dachhaut ausgeschlossen, ebenso haftet das Lieferwerk nicht für den Verbund mit Bindemitteln, wenn Splitt zur Oberflächenbehandlung verwendet wird.

Irgendwelche weitergehende Ansprüche wegen Liefermängel über die obigen Gewährleistungsansprüche hinaus werden ausdrücklich wegbedungen, insbesondere wird jede Haftung für weitergehende direkte oder indirekte Schäden ausgeschlossen.

#### 2. Mengen

Für Schüttdichte ( $t/m^3$ ) und Liefermenge (t) sind die Messungen im Werk (nicht auf der Baustelle) verbindlich. In Werken, wo das Material gewogen wird, erfolgt die Umrechnung auf  $m^3$  aufgrund der neutral ermittelten Durchschnittswerte für Schüttdichte und Feuchtigkeit.

#### 3. Lademenge

Im Hinblick auf die Verkehrssicherheit und die Einhaltung der gesetzlichen Vorschriften haben unsere Maschinisten und Chauffeure die Weisung, Fahrzeuge in keinem Fall zu überladen.

#### 4. Zufahrt

Das Befahren von Zufahrten und Vorplätzen im Auftrag des Kunden geschieht auf sein Risiko und seine Gefahr. Für allfällige Schäden an nicht lastwagentauglichen Strassen und Plätzen wird jede Haftung abgelehnt.

#### 5. Termine

Das Lieferwerk ist bemüht, vereinbarte Termine einzuhalten und eventuelle Verspätungen frühzeitig zu melden. Das Lieferwerk haftet nicht infolge verspäteter Anlieferung des bestellten Materials.

#### 6. Reklamationen

Der Besteller hat das Material bei Übergabe zu prüfen und allfällige Reklamationen unmittelbar nach Ablieferung des Materials anzubringen.

#### 7. Materialuntersuchungen

Werden für einen bestimmten Verwendungszweck zusätzliche Untersuchungen im Labor verlangt, so gehen die entsprechenden Kosten, andere Abmachungen vorbehalten, zu Lasten des Auftraggebers.

**OBT Oberrauch AG, Davos**

Ansprechpartner  
für Beratung und Offertwesen

Disposition/Bestellungen

**Fabian Adank**  
Tel. 081 410 08 08  
f.adank@oberrauch.ch

**Daniel Jussel**  
Tel. 081 410 08 08  
d.jussel@oberrauch.ch

**SwissBlock AB WERK OBT OBERRAUCH AG**

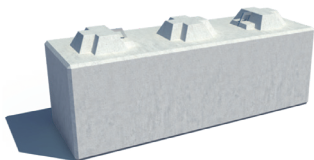
**Für Betonblöcke mit System**



**1K Standard-Block**  
0.50 m × 0.50 m × 0.50 m  
Gewicht: 310 kg  
Fr./Stk. 130.–



**2K Standard-Block**  
1.00 m × 0.50 m × 0.50 m  
Gewicht: 620 kg  
Fr./Stk. 145.–

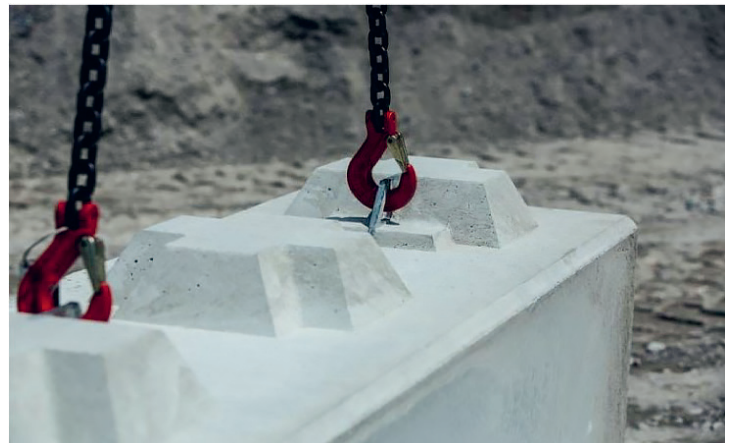


**3K Standard-Block**  
1.50 m × 0.50 m × 0.50 m  
Gewicht: 930 kg  
Fr./Stk. 160.–

**SwissBlock, das nachhaltige Betonblock-System**

**SwissBlock**-Systemsteine werden in autorisierten Betonwerken aus Restbeton, Recycling-Beton oder Frischbeton hergestellt. Dimension, Geometrie und Gewicht sind auf modernste bautechnische Einsätze ausgelegt. Konnektor-Verbindung gewährleistet einen stabilen, vertikalen und horizontalen Mauerverbund. Ein breites Sortiment an Formsteinen ermöglichen einen flexiblen und individuellen Einsatz.

- **SwissLoop** Anschlagpunkte sind integrierte Bestandteile von jedem SwissBlock.
- Das statisch geprüfte Ankersystem garantiert einen sicheren und mobilen Einsatz.
- Zum Transportieren und Versetzen werden keine besonderen Hebemittel oder Vorrichtungen benötigt.



**Der neue Sicht- und Staubschutz am Eingang ins Kieswerk Oberrauch**

